



Guida alla configurazione del Huawei B593-s22 e Huawei E5172-As22 (No Brand)

Inserire la SIM nell'apposito slot seguendo il giusto verso di inserimento (vedi guida rapida allegata al router) dopo aver disabilitato il PIN.

Collegare il router al PC tramite il cavo LAN in dotazione o tramite WiFi (la password per il wifi è stampata sull'etichetta presente sul retro del router).

Dal browser (Internet Explorer, Firefox, Chrome, ecc...) digitare nella pagina degli indirizzi: <http://homerouter.cpe> (oppure <http://192.168.1.1>), alla richiesta di accesso digitare USER: **admin** e PASSWORD: **admin**

Aperta la pagina di configurazione, dal menu in alto scegliere la voce **Internet** (vedi n.1 fig.1), e poi **APN management** (vedi n.2 Fig.1) dal menu a sinistra.

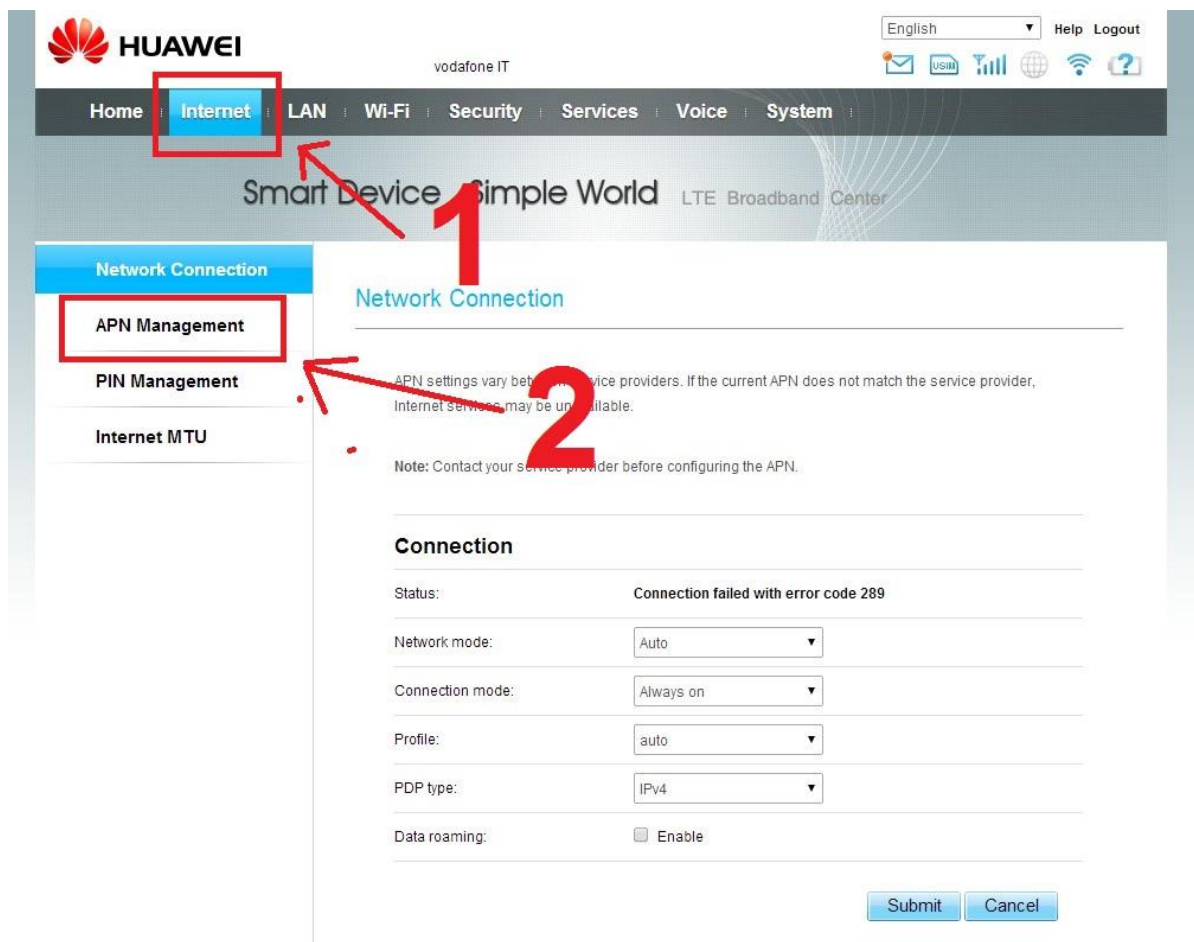


Fig. 1

Nella pagina APN management, click su **ADD** (vedi n.3 Fig.2)

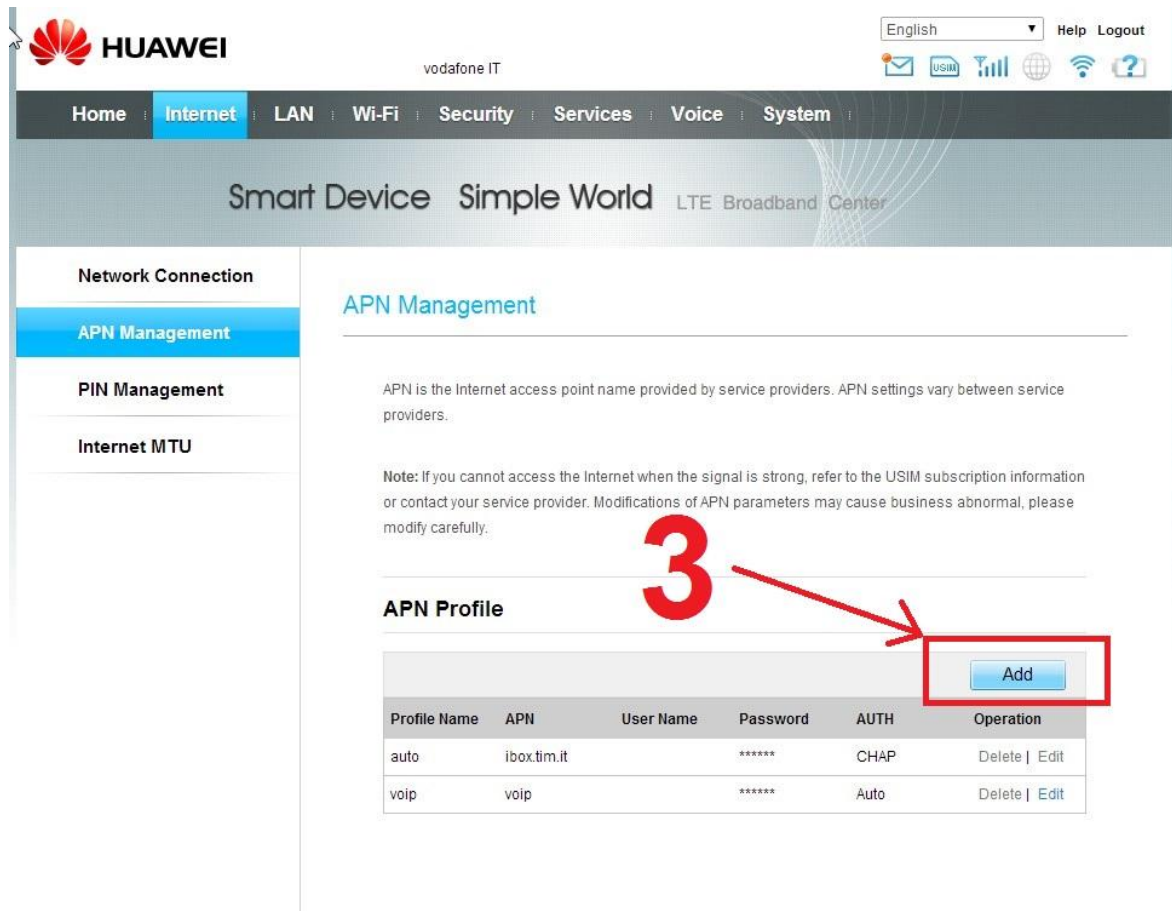


Fig.2

Creare un profilo di connessione completando i seguenti campi della finestra **Settings** (vedi n.4 Fig.3):

Profile Name: TIM (o VODA, TRE, ECC..)

APN: inserire uno dei seguenti in base alla sim inserita ossia:

(U)SIM TRE ITA: APN: **tre.it**

SIM Vodafone: APN: **web.omnitel.it**

SIM Tim: APN: **ibox.tim.it**

SIM WIND: APN: **internet.wind**

SIM POSTEMOBILE: APN: **postemobile.it**

(per altre sim di altri operatori ricercare il relativo APN utilizzando un motore di ricerca qualsiasi)

User Name: lasciare il campo vuoto

Password: lasciare il campo vuoto

Authentication: None



Marotec s.a.s -Telefonia - Elettronica - Telecomunicazioni

via G. Oberdan, 64 – 70042 Mola di Bari (BA) - Italy

Tel: 080-2145146 / Fax: 080-2142677

Email: marotecas@gmail.com - info@marotec.it / Web: www.marotec.it

APN Profile

Profile Name	APN	User Name	Password	AUTH	Operation
auto	ibox.tim.it		*****	CHAP	Delete Edit
voip	voip		*****	Auto	Delete Edit
---	---	---	---	---	---

Settings

Profile name:

APN:

User name:

Password:

Authentication:

Fig.3

Inseriti i parametri, creare e salvare il profilo con click su **Submit** (vedi n.5 Fig.3), dal menu a sinistra click sulla voce **Network Connection** e dal menu a tendina relativo alla voce **Profile** (vedi n.6 Fig.4) selezionare il profilo appena creato (TIM, VODA, TRE, ECC...) e confermare con **Submit** (vedi n.7 Fig.4)

Smart Device Simple World LTE Broadband Center

Network Connection

APN Management

PIN Management

Internet MTU

Network Connection

APN settings vary between service providers. If the current APN does not match the service provider, Internet services may be unavailable.

Note: Contact your service provider before configuring the APN.

Connection

Status: Connection failed with error code 289

Network mode:

Connection mode:

Profile:

PDP type:

Data roaming: Enable

Fig.4



Marotec s.a.s -Telefonia - Elettronica - Telecomunicazioni

via G. Oberdan, 64 – 70042 Mola di Bari (BA) - Italy

Tel: 080-2145146 / Fax: 080-2142677

Email: marotecsas@gmail.com - info@marotec.it / Web: www.marotec.it

Riavviare il router facendo click sull'etichetta **System** in alto, **Maintenance** sul menu a sinistra e poi (vedi 8, 9, 10 di Fig.5)

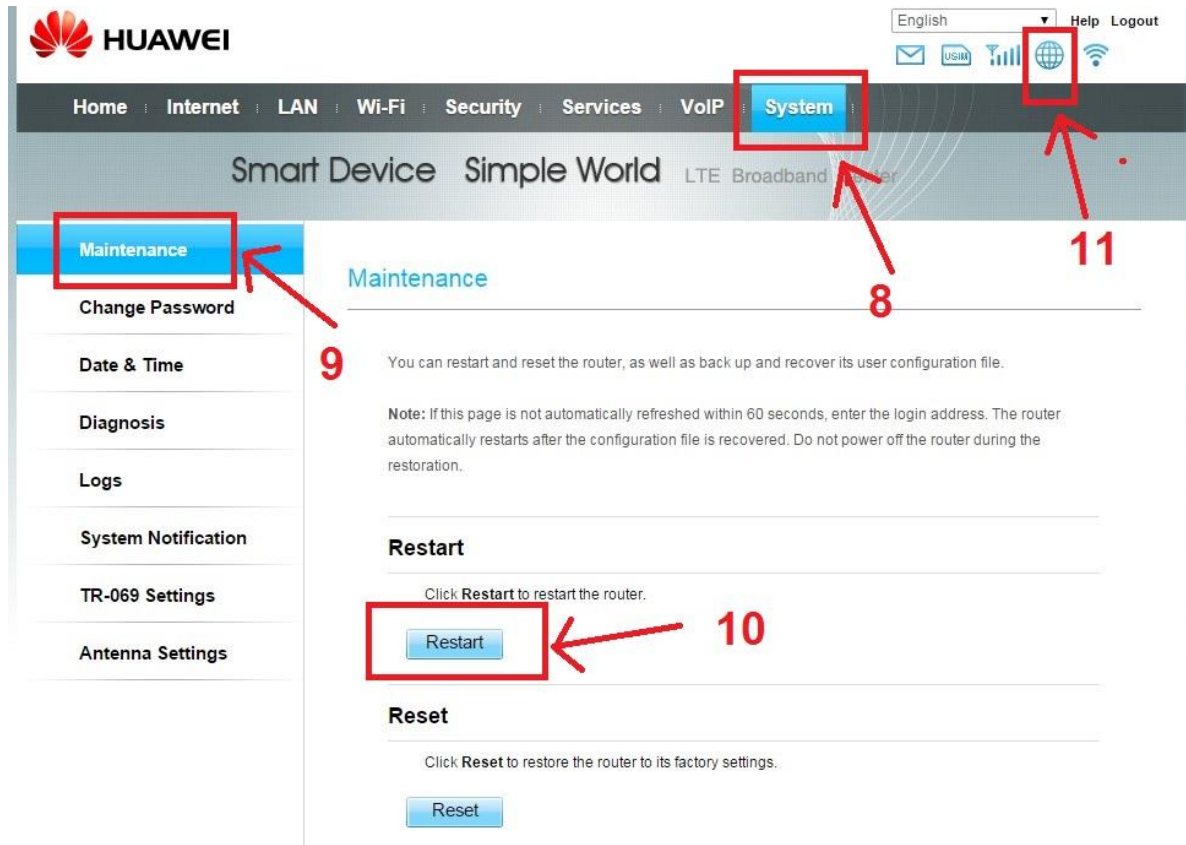


Fig.5

Il router impiega circa 2 minuti per riavviarsi e per connettersi; a connessione avvenuta, sempre nella pagina di configurazione l'icona a forma di mappamondo diventa blu (vedi n.11 Fig.5).