

Guida rapida alla configurazione del Modem Router/Wireless gateway Huawei B660/B683 (VERSIONE CON E SENZA USCITA RJ11 PER TEL. ANALOGICO)

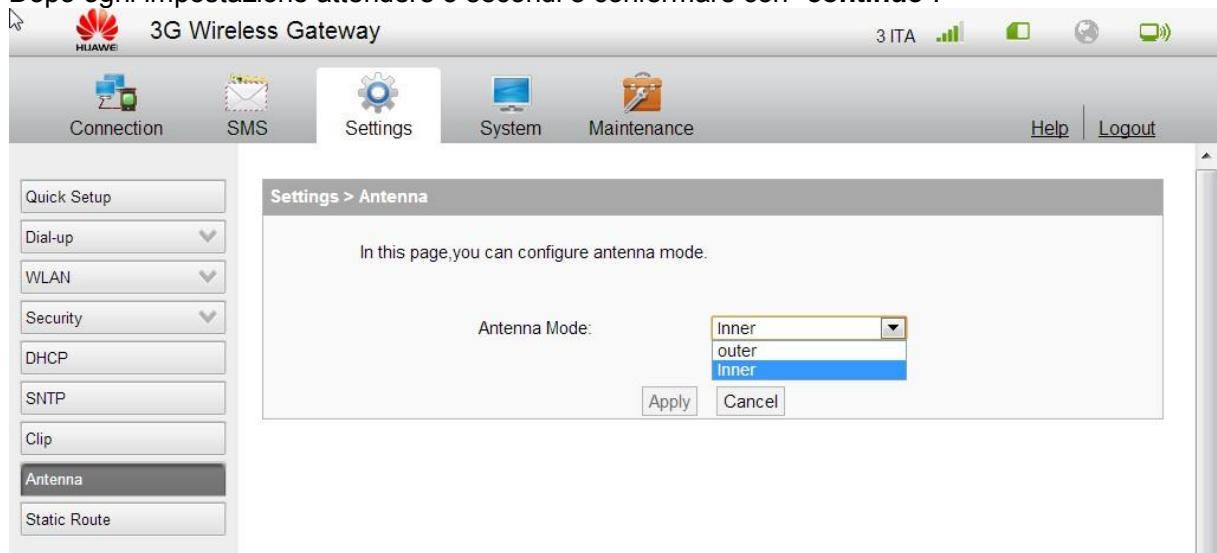


1) Inserire la (U)SIM card nel router (utilizzare lo slot situato sulla base inferiore)

2) Collegare l'antenna esterna oppure usare quella interna facendo attenzione ad impostare via interfaccia web l'antenna esterna a connessione dati non attiva dal menu a tendina della figura seguente:

Dal menu “**Antenna**” selezionare “**Inner**” per utilizzare l'antenna interna, oppure “**Outer**” per utilizzare l'antenna esterna da collega tramite il connettore sma presente sul retro del router.

Dopo ogni impostazione attendere 3 secondi e confermare con “**continue**”.





Telefonia - Elettronica - Telecomunicazioni

via G. Oberdan, 64 – 70042 Mola di Bari (BA) - Italy

Tel: 080-2145146 / Fax: 080-2142677

Email: marotecsas@gmail.com - info@marotec.it / Web: www.marotec.it

3) Inserire l'alimentatore ed attendere che il modem-router si avvii, oppure premere il tasto frontale di accensione

4) Connettersi al router da un PC tramite cavo LAN (indifferentemente su una delle 4 porte LAN disponibili)

5) Dal PC connesso al router (tramite cavo lan o wifi) aprire il browser e digitare nella barra degli indirizzi: <http://192.168.1.1> (indirizzo IP di default) and premere invio.

Comparirà una maschera con la richiesta di password, l'username è già inserito di default ed è "admin" (come in figura): nel campo password scrivere: admin, click su <Login> e si entra nel menu di configurazione del router.

Login	
Username:	admin
Password:	
Language:	English
<input type="button" value="Login"/>	

Current Connection	
Connection Status:	Disconnected
SIM Card Status:	SIM Ready
IP Address:	0.0.0.0
Network Type:	WCDMA
Received:	0 B
Sent:	0 B
Duration:	00:00:00
<input type="button" value="Refresh"/>	

6) Dalla barra dei menu a sinistra, entrare nel menu "Dial-up" e fare click su **Profile Management**:



Telefonia - Elettronica - Telecomunicazioni

via G. Oberdan, 64 – 70042 Mola di Bari (BA) - Italy

Tel: 080-2145146 / Fax: 080-2142677

Email: marotecas@gmail.com - info@marotec.it / Web: www.marotec.it

Nel campo **PROFILE NAME**, inserite il nome del profilo, ad esempio **TRE ITA** per sim **3**, **WIND ITA** per sim **wind**, ecc...

Nella casella **Dial-Up Number** e **APN** (posizionare il flag su static per rendere accessibile il campo) ed inserire i parametri in base alla sim da utilizzare come di seguito riportato (lasciare gli altri campi come in figura).

I PARAMETRI da inserire in base alla sim (Dialup Number** e **APN**) sono:**

(U)SIM TRE ITA: Dialup Number: *99# , APN: tre.it

SIM Vodafone: Dialup Number: *99# , APN: web.omnitel.it

SIM Tim: Dialup Number: *99# , APN: ibox.tim.it

SIM WIND: Dialup Number: *99# , APN: internet.wind

SIM POSTEMOBILE: Dialup Number: *99#, APN: postemobile.it

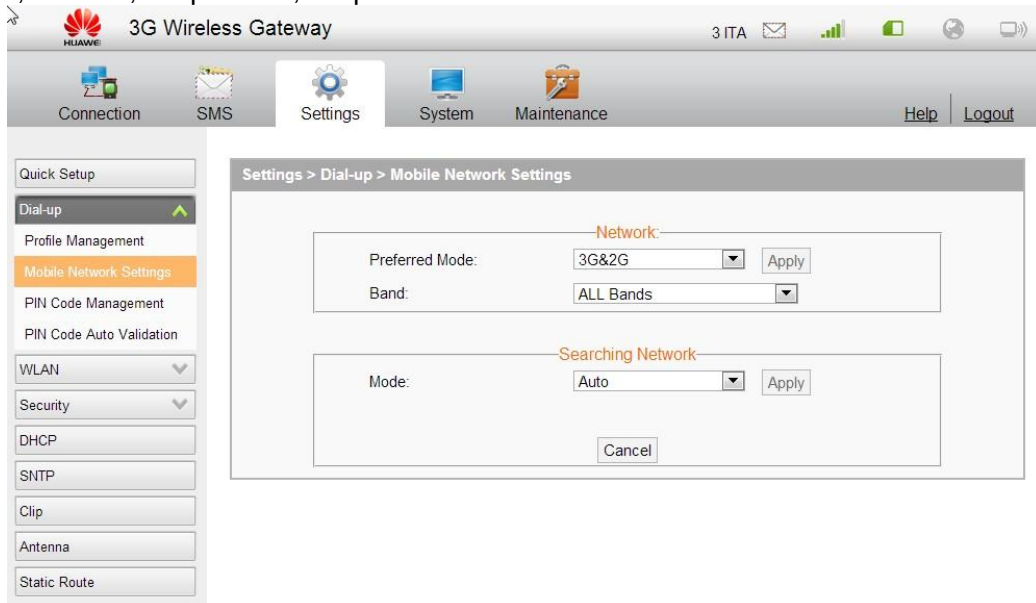
7) Nel menu a tendina "**Connention Mode**", scegliere la modalità di connessione ossia **Auto** (automatica), **Manual** (manuale), **On demand** (su richiesta dei dispositivi connessi al router).

N.B.: quando la connessione è impostata su "**Manual**", tramite la pressione del tasto centrale della base superiore per circa 2 SECONDI, è possibile attivare e disattivare la connessione manualmente senza spegnere il modem router.

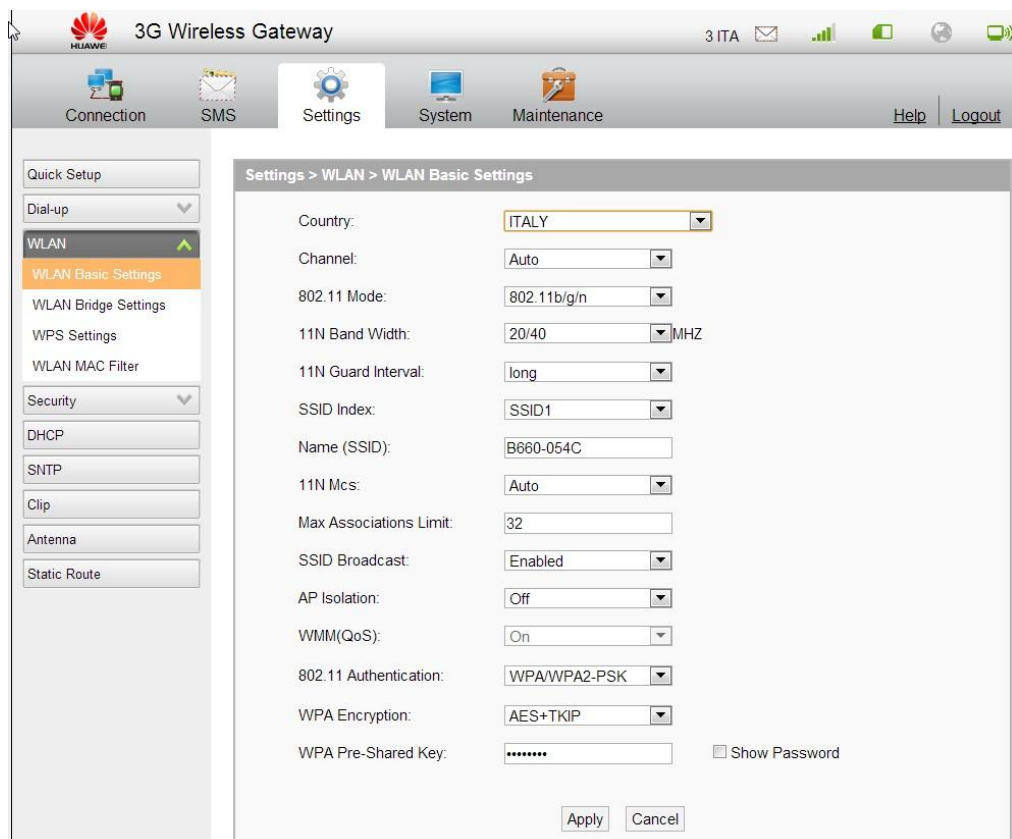
Dopo aver inserito tutti i parametri click su **Save**, per salvare il profilo e poi dopo 3 secondi su su **Continue**.

Dopo sempre dalla stessa maschera inserire altri profili per Altre sim e poi selezionare dal menu a tendina **Profile List** il profilo dati che si intende utilizzare.

8) Dal menù Dial-up, Mobile Network Setting, è possibile impostare la modalità di rete 3G&2G, solo 3G, 3G preferita, 2G preferita.



9) Selezionare dal menu a sinistra **WLAN**, a quindi **WLAN Basic Settings**:



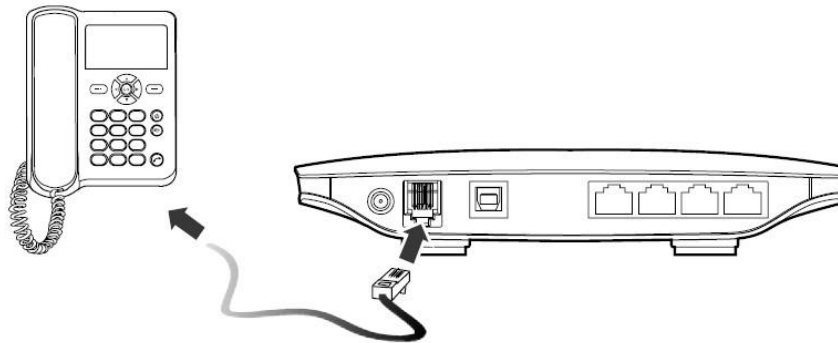
In questa schermata è possibile modificare il nome della connessione WiFi (per default è “**B660-054C**”), il canale di trasmissione, la chiave **WPA Encryption** (quella di default è stampata

sull'etichetta sotto al dispositivo), oppure impostare il menu su **NO Encryption** per lasciare la connessione aperta senza password.

N.B. SOLO PER IL B660 E PER IL B683 VERSIONE CON USCITA RJ11 PER TELEFONO ANALOGICO

(Optional) Scenario 2:

You can connect a telephone set to the telephone port of the device to make voice calls.



10) Connessione di un telefono analogico alla presa RJ11 presente sul retro del Modem Router (PER LA VERSIONE DEL B683 CON PRESA RJ11).

Collegare un apparecchio telefonico analogico (oppure una linea in uscita al centralino) alla presa RJ11 tramite il cavo del telefono, per effettuare una chiamata basta sollevare il microtelefono, comporre il numero da chiamare (n.b. con i TONI MULTIFREQUENZA) ed premere il tasto # dalla tastiera del telefono analogico per inviare la chiamata.

Per rispondere ad una chiamata in arrivo basta sollevare il microtelefono.

E' possibile collegare il router ad un centralino per utilizzare il numero telefonico della sim card come linea esterna supplementare.

Per nascondere l'ID del chiamante per le chiamate in uscita, sollevare il microtelefono e comporre la sequenza: #31# ed attendere il bip, per riabilitare l'id del chiamante in uscita comporre *31# ed attendere il bip di conferma.

11) Collegare PEN DRIVE o HD alla presa USB

Per collegare una pen drive alla presa USB e condividerne le cartelle in rete, bisogna attivare "Samba" dal menu principale, assegnare una password al dispositivo e scegliere le cartelle da condividere. Il drive viene nominato "usb1_1".

N.B. i dispositivi che richiedono una corrente maggiore di 500mA possono non essere riconosciuti.

12) Collegare una stampante da condividere in rete

Collegare la stampante con l'apposito cavo alla porta USB del Huawei B683 ed accenderla (se correttamente installata deve accendersi il simbolo dell'usb sul router).

Dal pc connesso al router (via cavo lan o wifi) accedere alla cartella "Dispositivi e stampanti", quindi scegliere l'opzione "Aggiungi stampante" e selezionare la voce "Aggiungi Stampante di Rete,...", poi "interrompi" (per interrompere la ricerca automatica della stampante), selezionare "la stampante desiderata non è nell'elenco", ed nel riquadro "selezionare una stampante in base al nome", inserire la seguente stringa: `http://192.168.1.1:631/printers/MIA STAMPANTE` dove va sostituito il nome "MIA STAMPANTE" con il nome assegnato dal sistema operativo alla stampante collegata (ad esempio "EPSON SX230", Samsung ML-2160). Quindi click su "Avanti", a questo punto il sistema richiederà i driver della stampante per ultimare l'installazione.



Telefonia - Elettronica - Telecomunicazioni

via G. Oberdan, 64 – 70042 Mola di Bari (BA) - Italy

Tel: 080-2145146 / Fax: 080-2142677

Email: marotecas@gmail.com - info@marotec.it / Web: www.marotec.it

Nota Bene:

☆ Se il computer connesso al modem ha un IP fisso assicurarsi che siano sullo stesso segmento (192.168.0.xxx) o per semplicità **impostare su DHCP** dalle proprietà di connessione del PC per la connessione tra PC e Modem Router.

Ripristino Delle impostazioni di Default del router

Premere il tasto di reset per 5 secondi (con una punta nel foro presente sulla base inferiore del router dove è scritto "Reset").

Per l'utilizzo delle funzioni avanzate del modem router B660/B683 fare riferimento al manuale completo in Inglese.